

Wahlbeteiligungen bei Hochschulwahlen an der FAU seit 1980

Die Diagramme in dieser Datei stellen die Entwicklung der Wahlbeteiligung bei Hochschulwahlen an der FAU seit 1980 dar.

Quelle sind die amtlichen Bekanntmachungen der Wahlergebnisse durch den Wahlleiter (Kanzler), die im Wahlamt der Universität gesammelt sind.

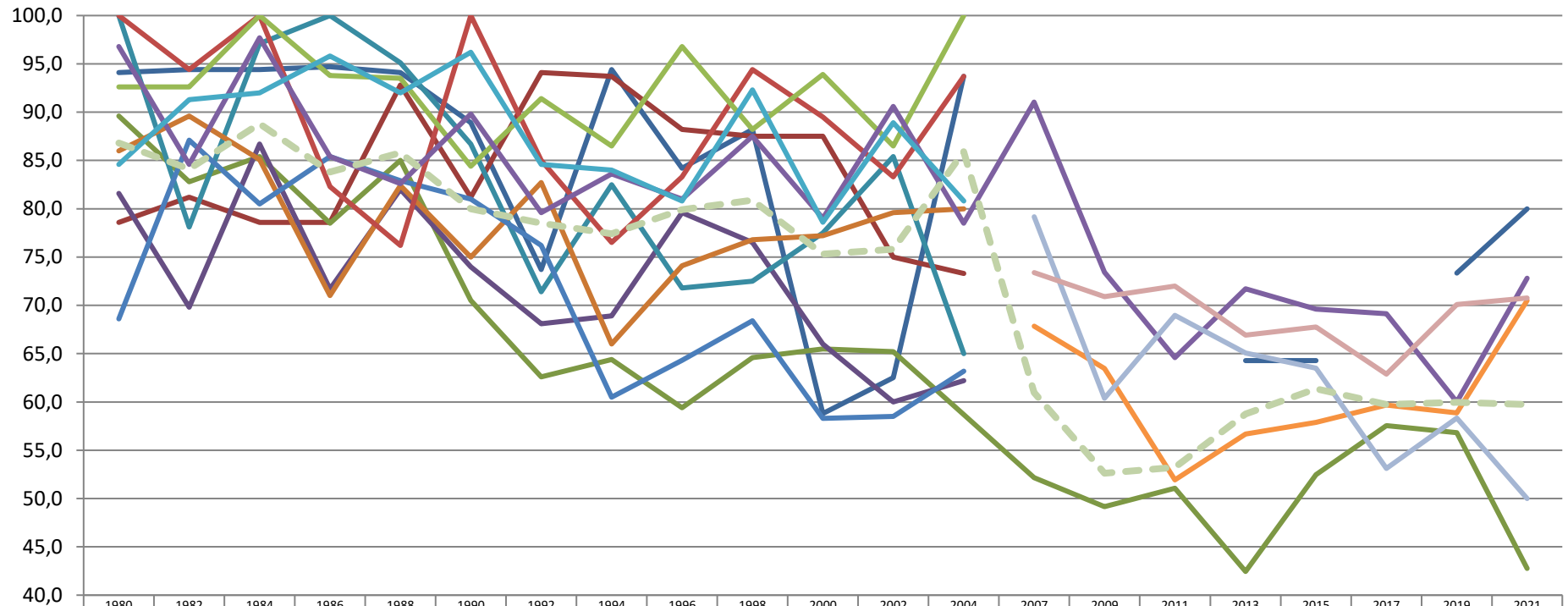
Getrennt nach den vier in den Kollegialorganen vertretenen Statusgruppen werden die Wahlbeteiligungen bei der Wahl zu den Fakultätsräten (früher: Fachbereichsräte) sowie bei den universitätsweiten Wahlen aufgeführt. Bei letzteren beziehen sich die Angaben auf die Wahlen zum Senat der Universität; die zeitweise gesondert durchgeführten Wahlen zur Versammlung bzw. zum Erweiterten Senat wurden nicht ausgewertet.

Eine Ausnahme gilt für die Gruppe der Studierenden: Aufgrund der im Jahre 2007 in Kraft getretenen Änderungen gibt es hier kein im gesamten Vergleichszeitraum kontinuierliches Gremium. Es wurden daher für die Jahre vor 2007 die Wahlen der Gruppenvertreter im Senat, für die Jahre ab 2007 die Wahlen der Mitglieder des Studentischen Konvents (genauer: der universitätsweit direkt zu wählenden Mitglieder) ausgewertet.

Bei den Fakultäten, die von der Strukturreform im Jahre 2007 betroffen waren, enden die Datenreihen der "alten" Fakultäten im Jahre 2006, ab 2007 beginnen hier neue Datenreihen für die neu entstandenen Fakultäten. Die in ihrem Gesamtbestand unveränderten Fakultäten (Medizinische und Technische Fakultät) haben hingegen durchgehende Datenreihen.

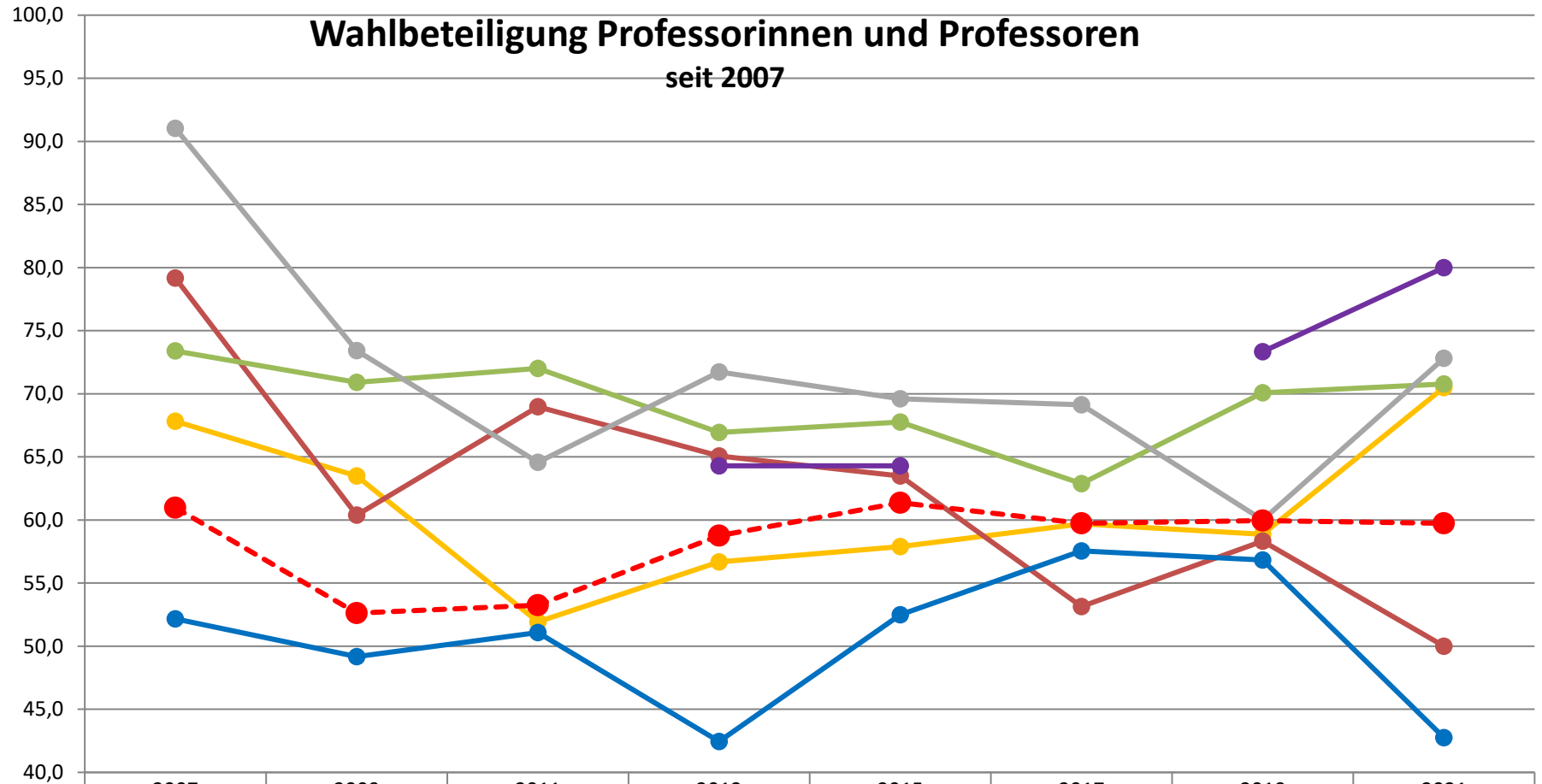
Lücken in den Datenreihen sind nicht als fehlende Daten zu verstehen, sondern weisen darauf hin, dass kein Wahlvorschlag abgegeben wurde.

Wahlbeteiligung Professorinnen und Professoren



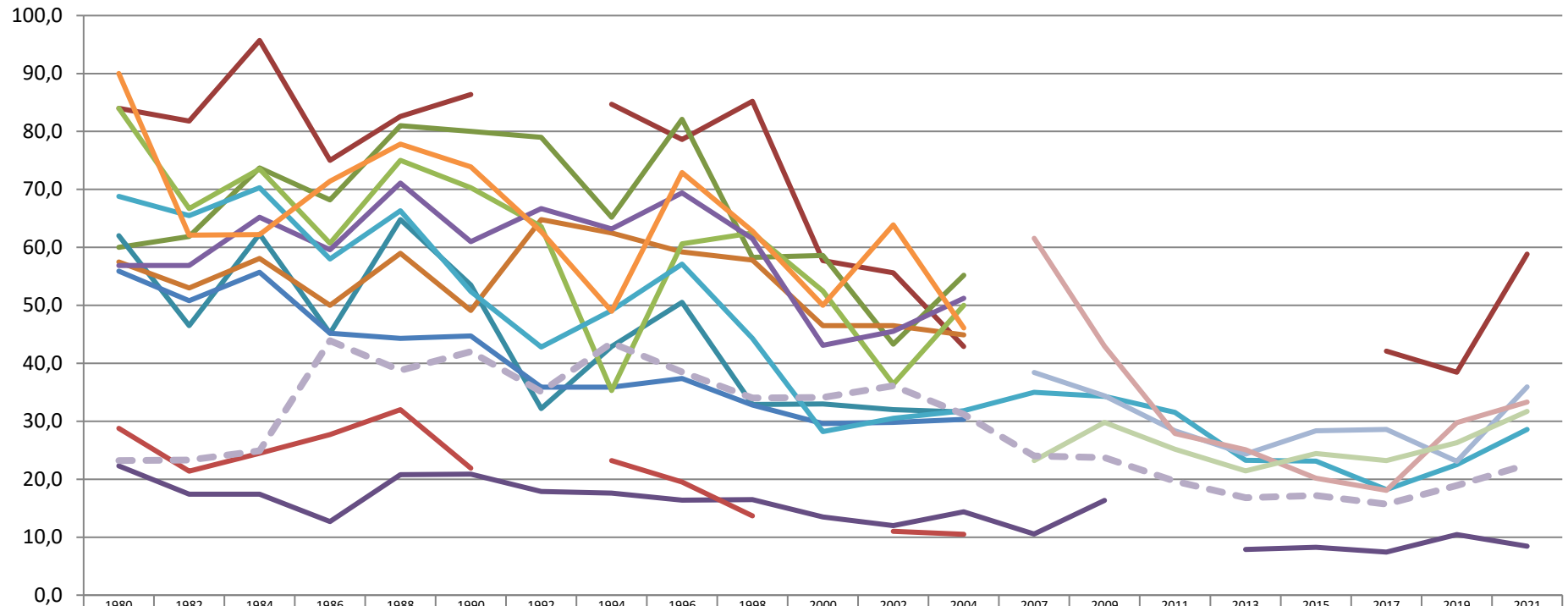
	1980	1982	1984	1986	1988	1990	1992	1994	1996	1998	2000	2002	2004	2007	2009	2011	2013	2015	2017	2019	2021	
Theol	94,1	94,4	94,4	94,7	94,1	88,9	73,7	94,4	84,2	88,2	58,8	62,5	93,7				64,29	64,29		73,33	80	
Jur	78,6	81,2	78,6	78,6	92,8	81,2	94,1	93,7	88,2	87,5	87,5	75,0	73,3									
Med	89,6	82,8	85,4	78,5	85,0	70,5	62,6	64,4	59,4	64,6	65,5	65,2	58,7	52,17	49,17	51,08	42,45	52,48	57,55	56,83	42,76	
Phil I	81,6	69,8	86,7	71,7	82,0	74,0	68,1	68,9	79,6	76,5	66,0	60,0	62,2									
Phil II	100,0	78,1	97,1	100,0	95,1	86,7	71,4	82,5	71,8	72,5	77,5	85,4	65,0									
Nat I	86,0	89,6	85,1	71,0	82,4	75,0	82,7	66,0	74,1	76,8	77,2	79,6	80,0									
Nat II	68,6	87,1	80,5	85,4	82,9	81,0	76,2	60,5	64,3	68,4	58,3	58,5	63,2									
Nat III	100,0	94,4	100,0	82,3	76,2	100,0	85,0	76,5	83,3	94,4	89,5	83,3	93,7									
WiSo	92,6	92,6	100,0	93,8	93,5	84,4	91,4	86,5	96,8	88,2	93,9	86,5	100,0									
Tech	96,8	84,6	97,7	85,4	82,6	89,8	79,6	83,6	81,0	87,5	79,0	90,6	78,5	91,04	73,42	64,58	71,72	69,61	69,13	60,00	72,81	
EWf	84,6	91,3	92,0	95,8	92,0	96,2	84,6	84,0	80,8	92,3	78,6	88,9	80,8									
Phil														67,83	63,48	51,93	56,67	57,89	59,68	58,87	70,5	
RW														79,17	60,38	68,97	65,08	63,49	53,13	58,33	50	
Nat														73,39	70,91	72,00	66,93	67,77	62,88	70,08	70,77	
Senat	86,8	84,1	88,8	83,8	85,8	80,0	78,5	77,4	79,9	80,9	75,3	75,8	85,9	60,97	52,62	53,24	58,76	61,37	59,74	59,96	59,74	

Wahlbeteiligung Professorinnen und Professoren seit 2007



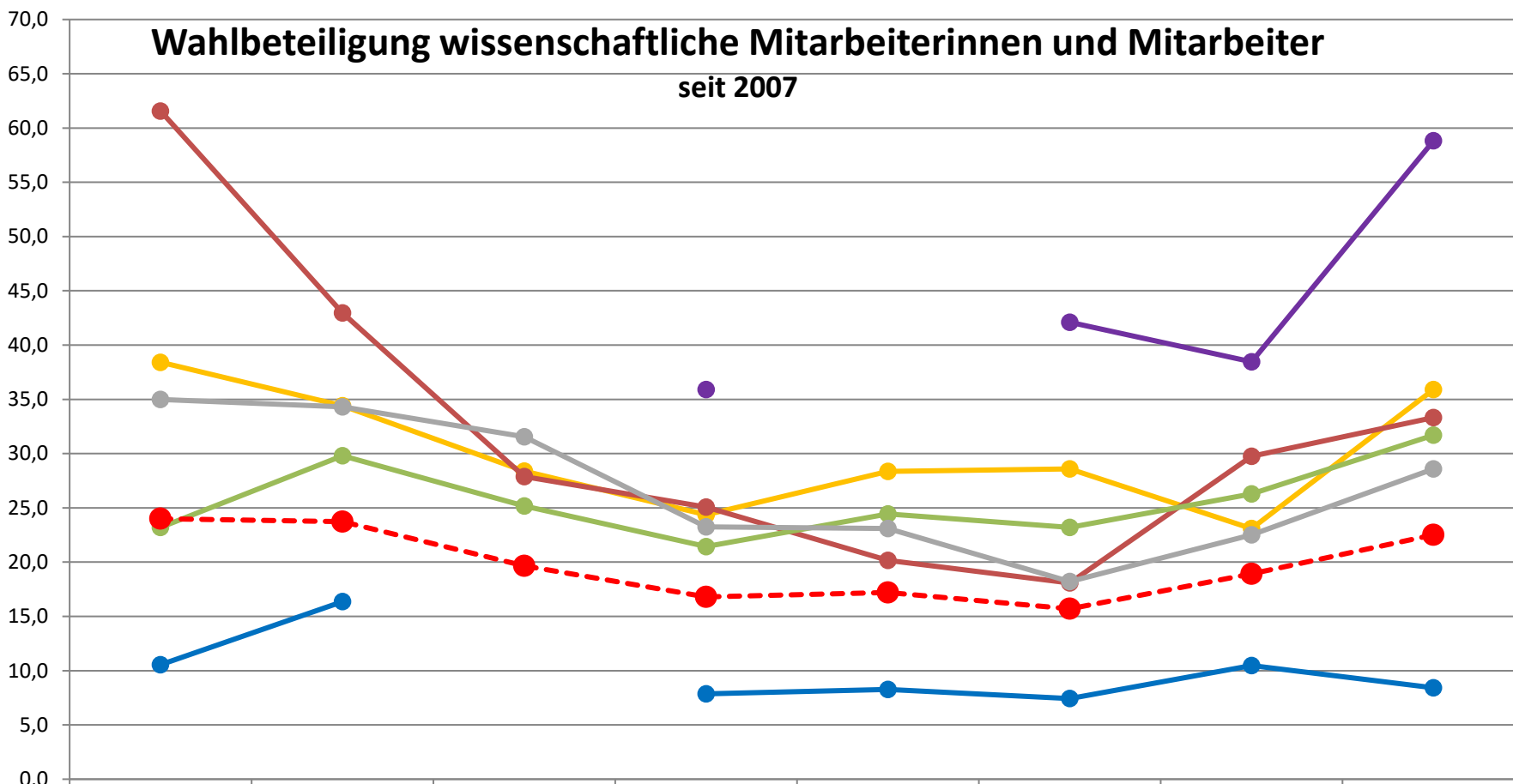
	2007	2009	2011	2013	2015	2017	2019	2021
Phil	67,83	63,48	51,93	56,67	57,89	59,68	58,87	70,5
RW	79,17	60,38	68,97	65,08	63,49	53,13	58,33	50
Med	52,17	49,17	51,08	42,45	52,48	57,55	56,83	42,76
Nat	73,39	70,91	72,00	66,93	67,77	62,88	70,08	70,77
Tech	91,04	73,42	64,58	71,72	69,61	69,13	60	72,81
BR Theo				64,29	64,29		73,33	80
Senat	60,97	52,62	53,24	58,76	61,37	59,74	59,96	59,74

Wahlbeteiligung wissenschaftliche Mitarbeiterinnen und Mitarbeiter



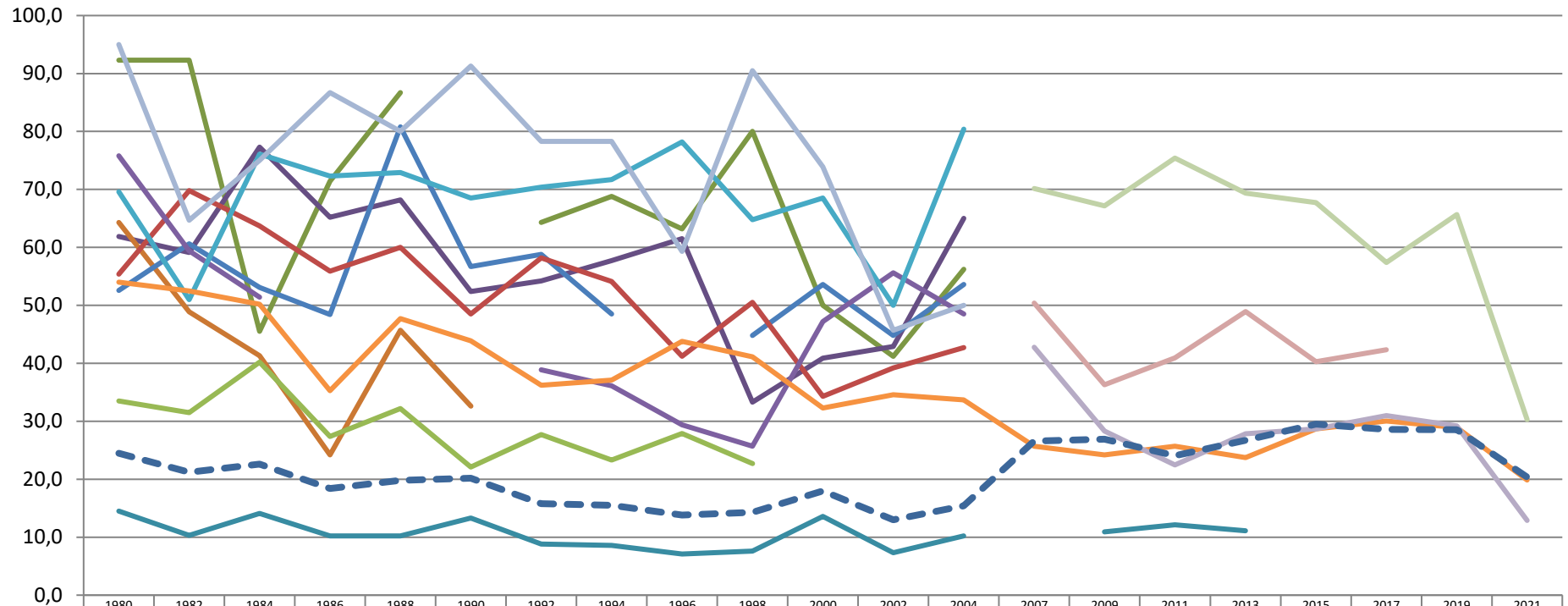
	1980	1982	1984	1986	1988	1990	1992	1994	1996	1998	2000	2002	2004	2007	2009	2011	2013	2015	2017	2019	2021	
Theol	84,0	81,8	95,7	75,0	82,6	86,4		84,7	78,6	85,2	57,7	55,6	42,9				35,9		42,11	38,46	58,82	
Jur	60,0	61,9	73,7	68,2	81,0	80,0	79,0	65,2	82,1	58,3	58,6	43,3	55,2									
Med	22,3	17,4	17,4	12,7	20,8	20,9	17,9	17,6	16,4	16,5	13,5	12,0	14,4	10,55	16,36		7,86	8,26	7,43	10,46	8,42	
Phil I	62,0	46,5	62,3	45,2	64,8	53,5	32,2	42,9	50,5	32,9	33,0	32,0	31,6									
Phil II	57,5	53,0	58,1	50,0	59,0	49,1	64,8	62,5	59,2	57,8	46,5	46,5	44,9									
Nat I	55,9	50,8	55,7	45,2	44,3	44,7	35,9	35,9	37,4	32,8	29,6	29,8	30,3									
Nat II	28,8	21,4	24,5	27,7	32,0	21,9		23,2	19,5	13,7		11,0	10,5									
Nat III	84,0	66,7	73,5	60,7	75,0	70,3	63,6	35,3	60,6	62,5	52,5	36,4	50,0									
WiSo	56,9	56,9	65,2	59,6	71,1	61,0	66,7	63,2	69,4	61,5	43,1	45,5	51,2									
Tech	68,8	65,5	70,3	58,0	66,3	52,4	42,8	49,1	57,1	44,3	28,2	30,5	31,8	34,99	34,31	31,56	23,25	23,11	18,21	22,51	28,60	
EWf	90,0	62,1	62,2	71,4	77,8	73,9	62,7	49,0	72,9	62,8	50,0	63,9	46,1									
Phil														38,42	34,41	28,38	24,36	28,35	28,60	23,09	35,91	
RW														61,57	42,96	27,89	25,08	20,17	18,08	29,75	33,33	
Nat														23,21	29,80	25,17	21,44	24,44	23,20	26,29	31,70	
Senat	23,2	23,3	24,9	43,9	38,8	42,0	35,1	43,5	38,5	34,0	34,1	36,1	31,2	24,00	23,74	19,66	16,81	17,20	15,70	18,92	22,51	

Wahlbeteiligung wissenschaftliche Mitarbeiterinnen und Mitarbeiter seit 2007



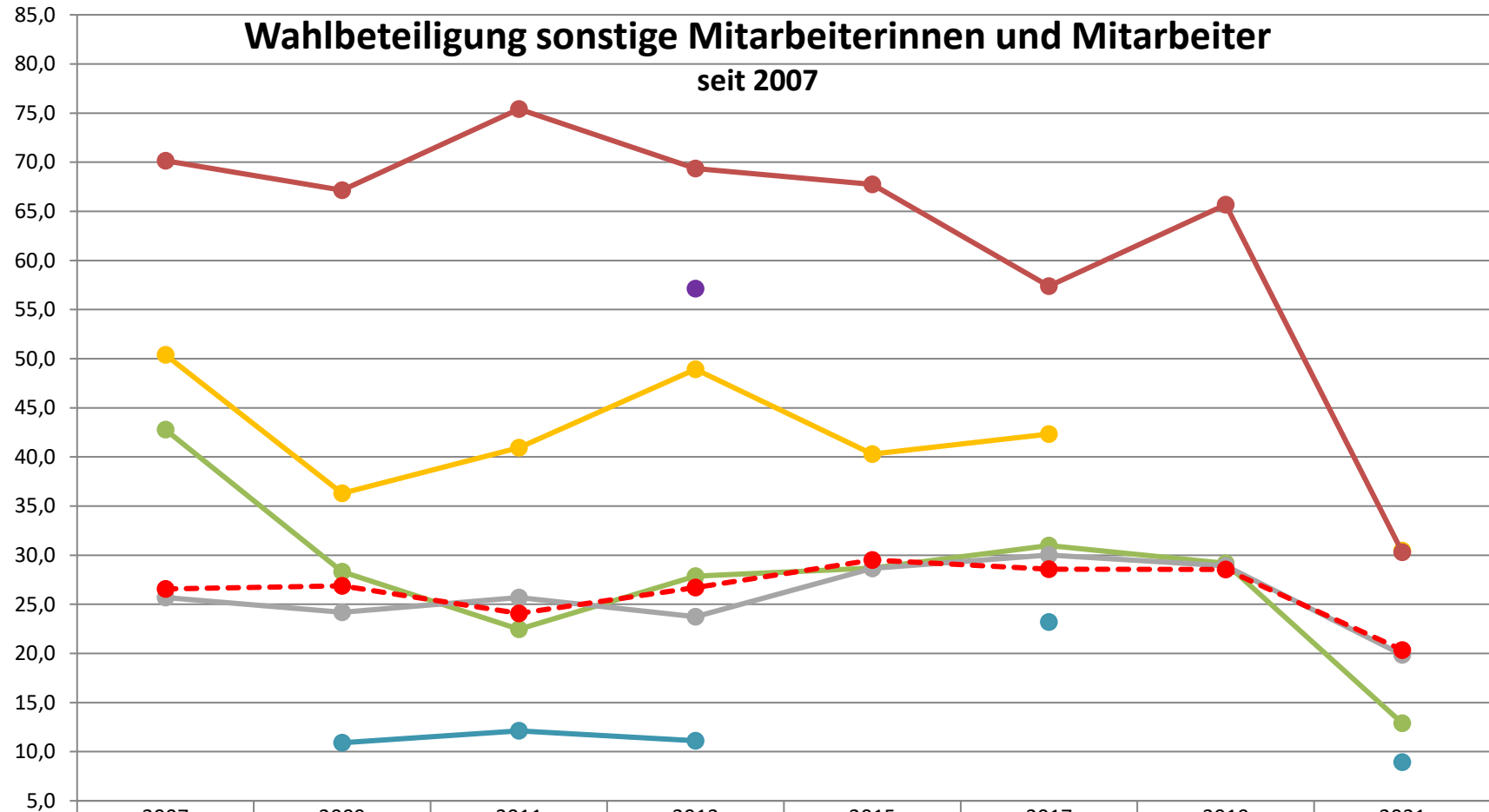
	2007	2009	2011	2013	2015	2017	2019	2021
Phil	38,42	34,41	28,38	24,36	28,35	28,60	23,09	35,91
RW	61,57	42,96	27,89	25,08	20,17	18,08	29,75	33,33
Med	10,55	16,36		7,86	8,26	7,43	10,46	8,42
Nat	23,21	29,80	25,17	21,44	24,44	23,20	26,29	31,70
Tech	34,99	34,31	31,56	23,25	23,11	18,21	22,51	28,60
BR Theo				35,90		42,11	38,46	58,82
Senat	24,00	23,74	19,66	16,81	17,20	15,70	18,92	22,51

Wahlbeteiligung sonstige Mitarbeiterinnen und Mitarbeiter



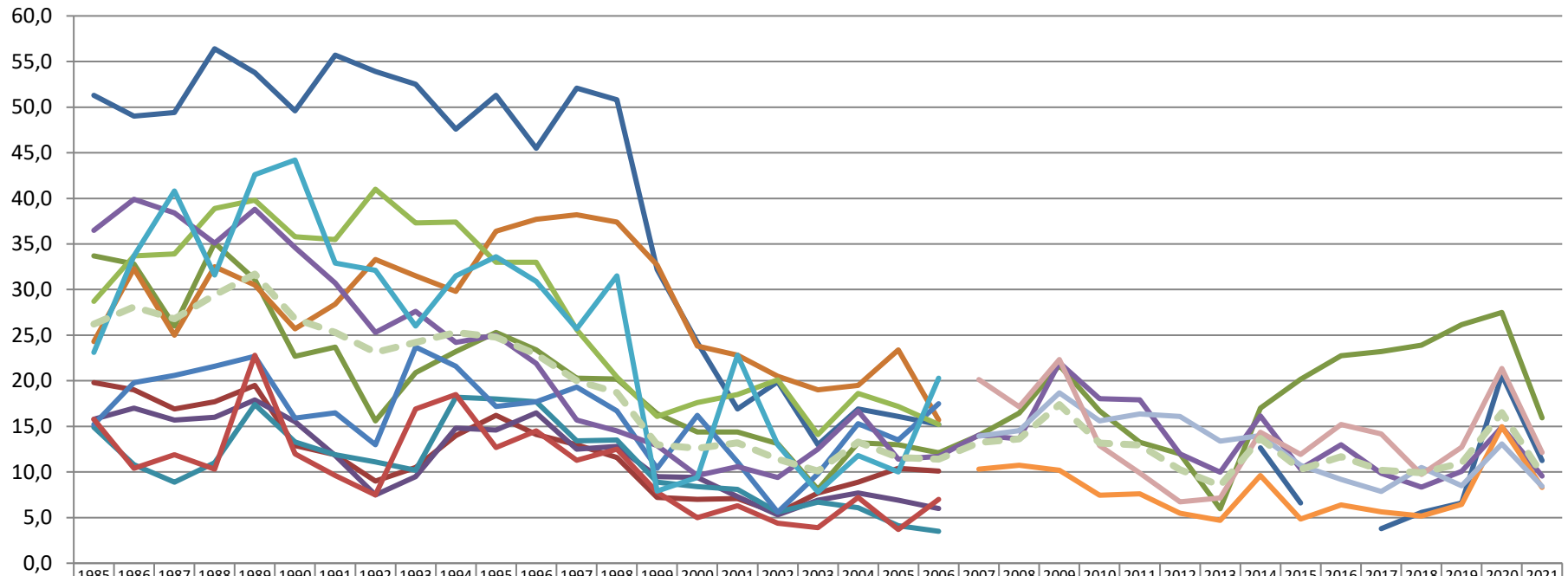
	1980	1982	1984	1986	1988	1990	1992	1994	1996	1998	2000	2002	2004	2007	2009	2011	2013	2015	2017	2019	2021	
Theol	92,3	92,3	45,5	71,4	86,7		64,3	68,8	63,2	80,0	50,0	41,2	56,2				57,14					
Jur	61,9	59,1	77,3	65,2	68,2	52,4	54,2	57,7	61,5	33,3	40,9	42,9	65,0									
Med	14,5	10,3	14,1	10,2	10,2	13,3	8,8	8,6	7,1	7,6	13,6	7,3	10,2		10,91	12,12	11,11		23,19		8,93	
Phil I	64,3	48,9	41,3	24,2	45,7	32,6																
Phil II	52,6	60,6	53,1	48,4	80,8	56,7	58,8	48,5		44,8	53,6	44,8	53,6									
Nat I	55,4	69,8	63,7	55,9	60,0	48,5	58,2	54,1	41,2	50,5	34,3	39,2	42,7									
Nat II	33,5	31,5	40,2	27,4	32,2	22,1	27,7	23,3	27,9	22,7												
Nat III	75,8	59,4	51,4		54,1		38,9	36,1	29,4	25,7	47,2	55,6	48,5									
WiSo	69,6	51,0	76,1	72,3	72,9	68,5	70,4	71,7	78,2	64,8	68,5	50,0	80,4									
Tech	54,0	52,5	50,2	35,3	47,7	43,9	36,2	37,1	43,8	41,1	32,3	34,6	33,7	25,70	24,19	25,69	23,74	28,67	30,02	28,91	19,86	
EWf	95,0	64,7	75,0	86,7	80,0	91,3	78,3	78,3	59,3	90,5	73,9	45,7	50,0									
Phil														50,39	36,30	40,94	48,91	40,30	42,34		30,46	
RW														70,15	67,16	75,41	69,35	67,74	57,38	65,67	30,30	
Nat														42,77	28,32	22,46	27,86	28,70	30,98	29,18	12,89	
Senat	24,5	21,2	22,6	18,4	19,8	20,2	15,8	15,5	13,8	14,3	18,0	13,0	15,4	26,56	26,89	24,08	26,71	29,51	28,59	28,55	20,35	

Wahlbeteiligung sonstige Mitarbeiterinnen und Mitarbeiter seit 2007



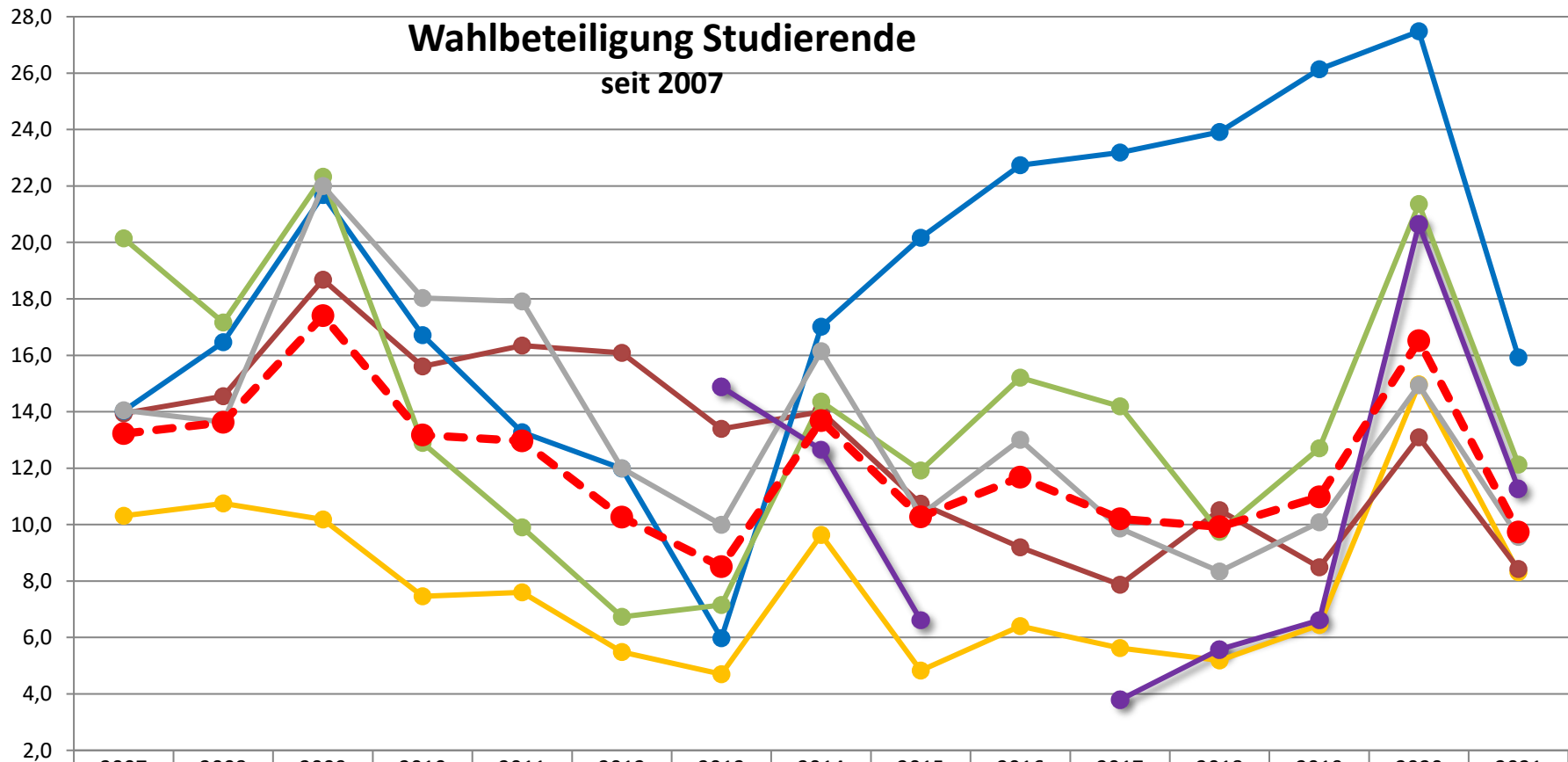
	2007	2009	2011	2013	2015	2017	2019	2021
Phil	50,39	36,30	40,94	48,91	40,30	42,34		30,46
RW	70,15	67,16	75,41	69,35	67,74	57,38	65,67	30,30
Med		10,91	12,12	11,11		23,19		8,93
Nat	42,77	28,32	22,46	27,86	28,70	30,98	29,18	12,89
Tech	25,70	24,19	25,69	23,74	28,67	30,02	28,91	19,86
BR Theo				57,14				
Senat	26,56	26,89	24,08	26,71	29,51	28,59	28,55	20,35

Wahlbeteiligung Studierende



	1985	1986	1987	1988	1989	1990	1991	1992	1993	1994	1995	1996	1997	1998	1999	2000	2001	2002	2003	2004	2005	2006	2007	2008	2009	2010	2011	2012	2013	2014	2015	2016	2017	2018	2019	2020	2021			
Theo	51,30	49,00	49,40	56,40	53,80	49,60	55,70	53,90	52,50	47,60	51,30	45,50	52,10	50,80	32,20	24,20	16,90	19,90	13,00	16,90	16,10	15,20																		
Jura	19,80	19,00	16,90	17,70	19,50	12,90	11,90	9,00	10,50	14,00	16,20	14,10	13,00	11,60	7,22	7,00	7,10	5,50	7,70	8,90	10,40	10,10																		
Med	33,70	32,80	26,00	35,10	31,10	22,70	23,70	15,60	20,90	23,20	25,30	23,40	20,30	20,20	16,40	14,40	14,40	13,10	8,10	13,20	13,00	12,10	14,03	16,46	21,68	16,71	13,27	11,99	5,97	17,01	20,16	22,74	23,19	23,91	26,14	27,48	15,93			
Phil I	15,80	17,00	15,70	16,00	17,90	15,50	11,80	7,50	9,50	14,80	14,60	16,50	12,50	12,80	9,50	9,40	7,30	5,30	6,90	7,70	6,90	6,00																		
Phil II	14,90	10,80	8,90	11,00	17,40	13,30	11,90	11,10	10,20	18,20	18,00	17,70	13,40	13,50	8,90	8,40	8,10	5,60	6,70	6,10	4,10	3,50																		
Nat I	24,30	32,30	25,00	32,50	30,50	25,70	28,40	33,30	31,50	29,80	36,40	37,70	38,20	37,40	32,70	23,80	22,80	20,50	19,00	19,50	23,40	15,70																		
Nat II	15,20	19,80	20,60	21,60	22,70	15,90	16,50	13,00	23,70	21,60	17,20	17,70	19,30	16,70	10,40	16,20	11,10	5,60	9,80	15,30	13,50	17,50																		
Nat III	15,80	10,40	11,90	10,30	22,80	12,00	9,60	7,50	16,90	18,50	12,70	14,50	11,30	12,50	7,80	5,00	6,30	4,40	3,90	7,20	3,70	7,00																		
WiSo	28,70	33,70	33,90	38,90	39,80	35,80	35,50	41,00	37,30	37,40	33,00	33,00	25,60	20,40	16,10	17,60	18,50	20,10	14,10	18,60	17,20	15,20																		
Tech	36,50	39,90	38,40	35,10	38,80	34,60	30,70	25,30	27,60	24,20	25,00	21,90	15,70	14,50	12,90	9,60	10,60	9,40	12,50	16,70	11,40	11,70	14,05	13,63	22,00	18,03	17,91	12,00	9,99	16,15	10,34	13,00	9,86	8,34	10,08	14,94	9,56			
EWF	23,10	33,70	40,80	31,60	42,60	44,20	32,90	32,10	26,00	31,50	33,60	30,90	25,70	31,50	7,90	9,40	22,80	13,00	7,80	11,80	10,00	20,30																		
Phil																								10,31	10,75	10,18	7,46	7,60	5,49	4,70	9,63	4,83	6,40	5,63	5,19	6,44	14,97	8,32		
RW																								13,94	14,55	18,68	15,61	16,35	16,09	13,39	14,00	10,74	9,20	7,87	10,51	8,49	13,09	8,43		
Nat																								20,14	17,16	22,33	12,89	9,90	6,73	7,15	14,36	11,92	15,21	14,19	9,74	12,71	21,36	12,13		
Senat/SK	26,20	28,10	26,80	29,40	31,70	26,80	25,30	23,10	24,20	25,30	24,80	22,90	20,00	18,70	13,00	12,60	13,20	11,40	10,10	13,30	11,60	11,40	13,22	13,62	17,40	13,17	12,96	10,26	8,51	13,68	10,27	11,68	10,20	9,92	10,98	16,51	9,73			

Wahlbeteiligung Studierende seit 2007



	2007	2008	2009	2010	2011	2012	2013	2014	2015	2016	2017	2018	2019	2020	2021
Phil	10,31	10,75	10,18	7,46	7,60	5,49	4,70	9,63	4,83	6,40	5,63	5,19	6,44	14,97	8,32
RW	13,94	14,55	18,68	15,61	16,35	16,09	13,39	14,00	10,74	9,20	7,87	10,51	8,49	13,09	8,43
Med	14,03	16,46	21,68	16,71	13,27	11,99	5,97	17,01	20,16	22,74	23,19	23,91	26,14	27,48	15,93
Nat	20,14	17,16	22,33	12,89	9,90	6,73	7,15	14,36	11,92	15,21	14,19	9,74	12,71	21,36	12,13
Tech	14,05	13,63	22,00	18,03	17,91	12,00	9,99	16,15	10,34	13,00	9,86	8,34	10,08	14,94	9,56
BR Theo							14,88	12,66	6,61		3,79	5,58	6,61	20,64	11,26
Gesamt	13,22	13,62	17,40	13,17	12,96	10,26	8,51	13,68	10,27	11,68	10,20	9,92	10,98	16,51	9,73