

## **Wahlbeteiligungen bei Hochschulwahlen an der FAU**

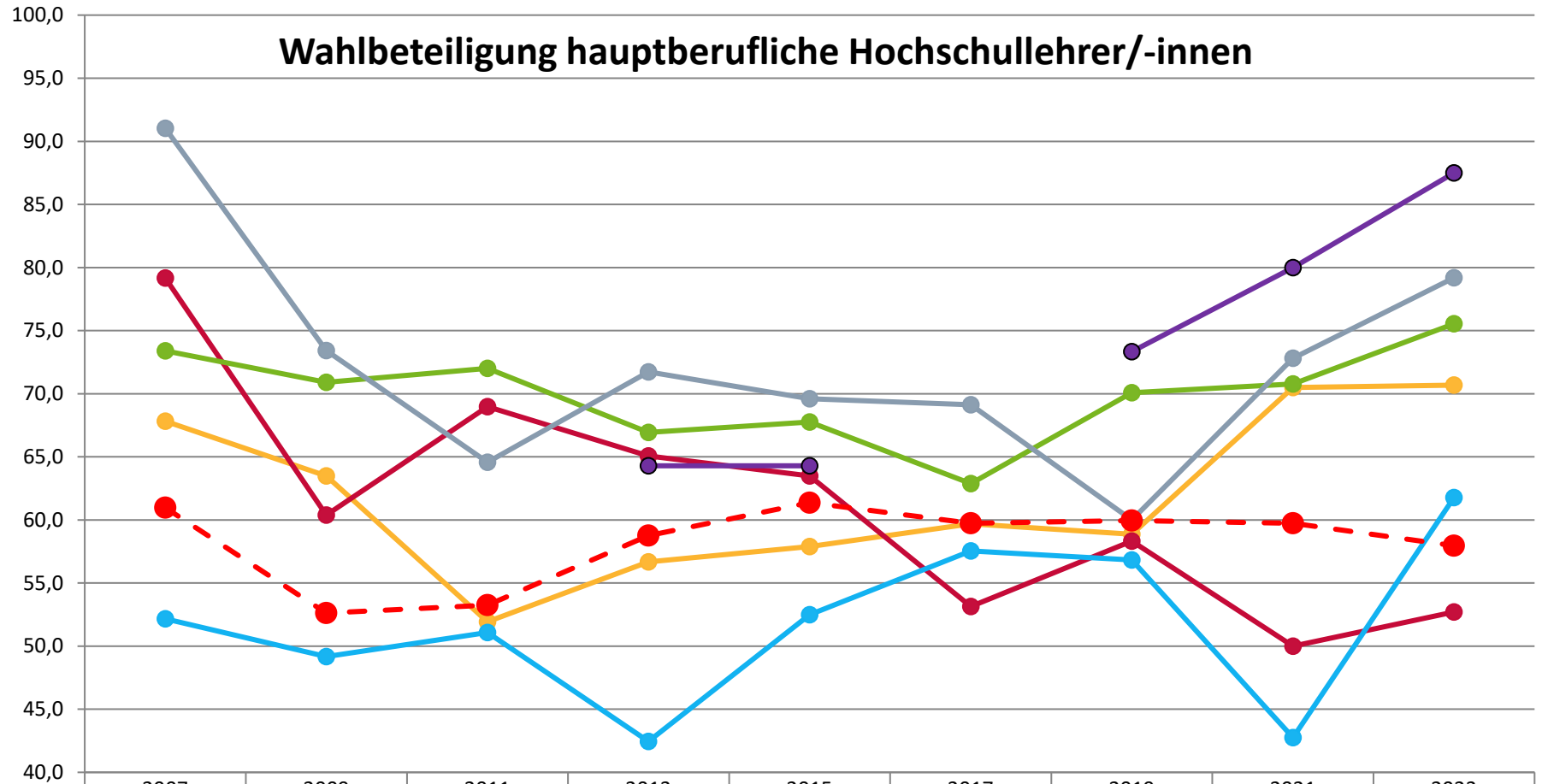
Die Diagramme in dieser Datei stellen die Entwicklung der Wahlbeteiligung bei Hochschulwahlen an der FAU seit 2007 dar, dem Jahr, in dem die Fakultätsstruktur der FAU neu geordnet wurde.

Quelle sind die amtlichen Bekanntmachungen der Wahlergebnisse durch die Wahlleiterin oder den Wahlleiter (Kanzler/in), die im Wahlamt der FAU gesammelt sind.

Getrennt nach den vier in den Kollegialorganen vertretenen Statusgruppen (Art. 19 Abs. 2 BayHIG) werden die Wahlbeteiligungen bei der Wahl zu den Fakultätsräten sowie bei den universitätsweiten Wahlen aufgeführt. Bei letzteren beziehen sich die Angaben auf die Wahlen zum Senat der FAU (Beschäftigte) sowie zum Studentischen Konvent (Studierende).

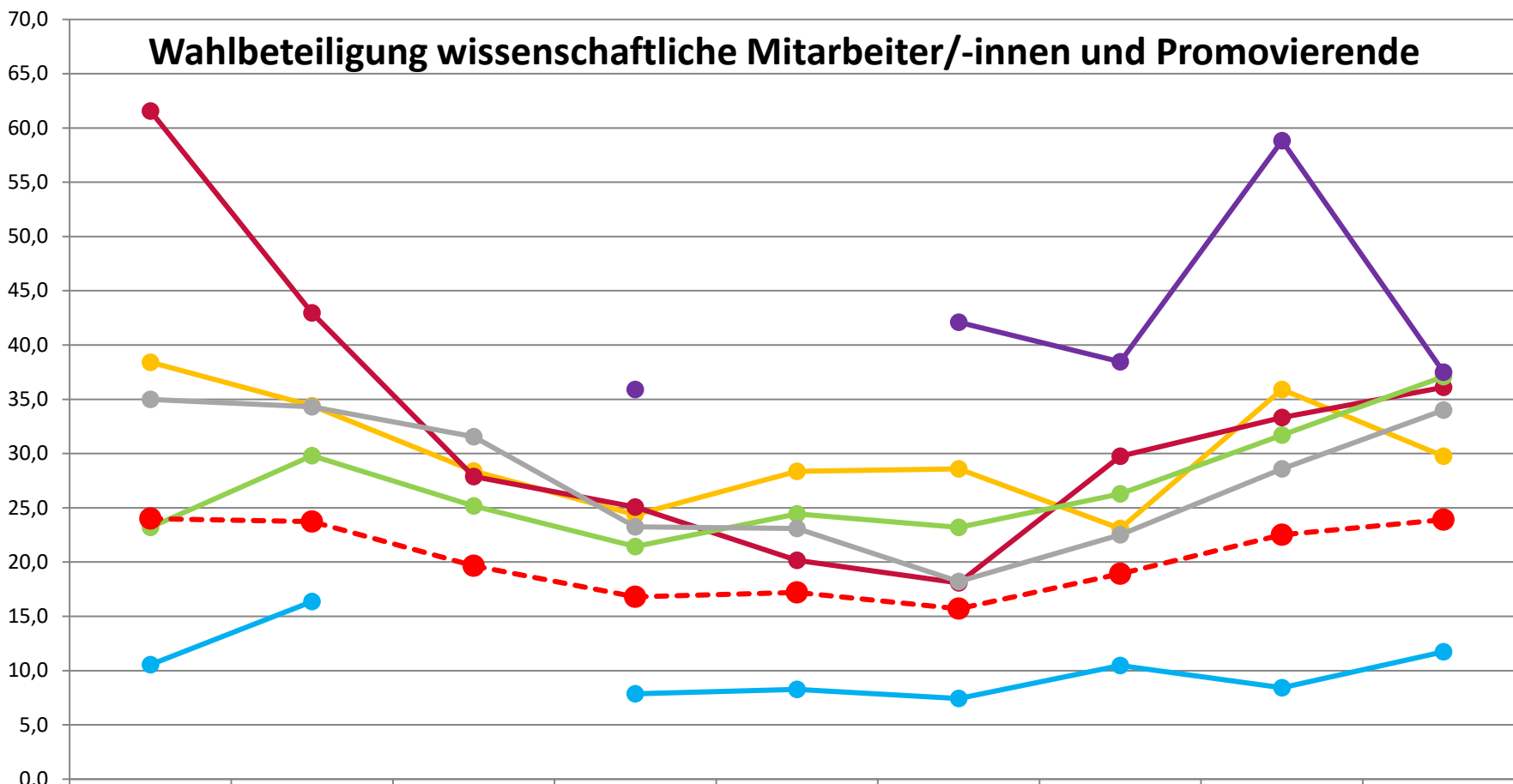
Lücken in den Datenreihen sind nicht als fehlende Daten zu verstehen, sondern weisen darauf hin, dass kein Wahlvorschlag abgegeben wurde und entsprechend keine Wahl stattfand.

## Wahlbeteiligung hauptberufliche Hochschullehrer/-innen



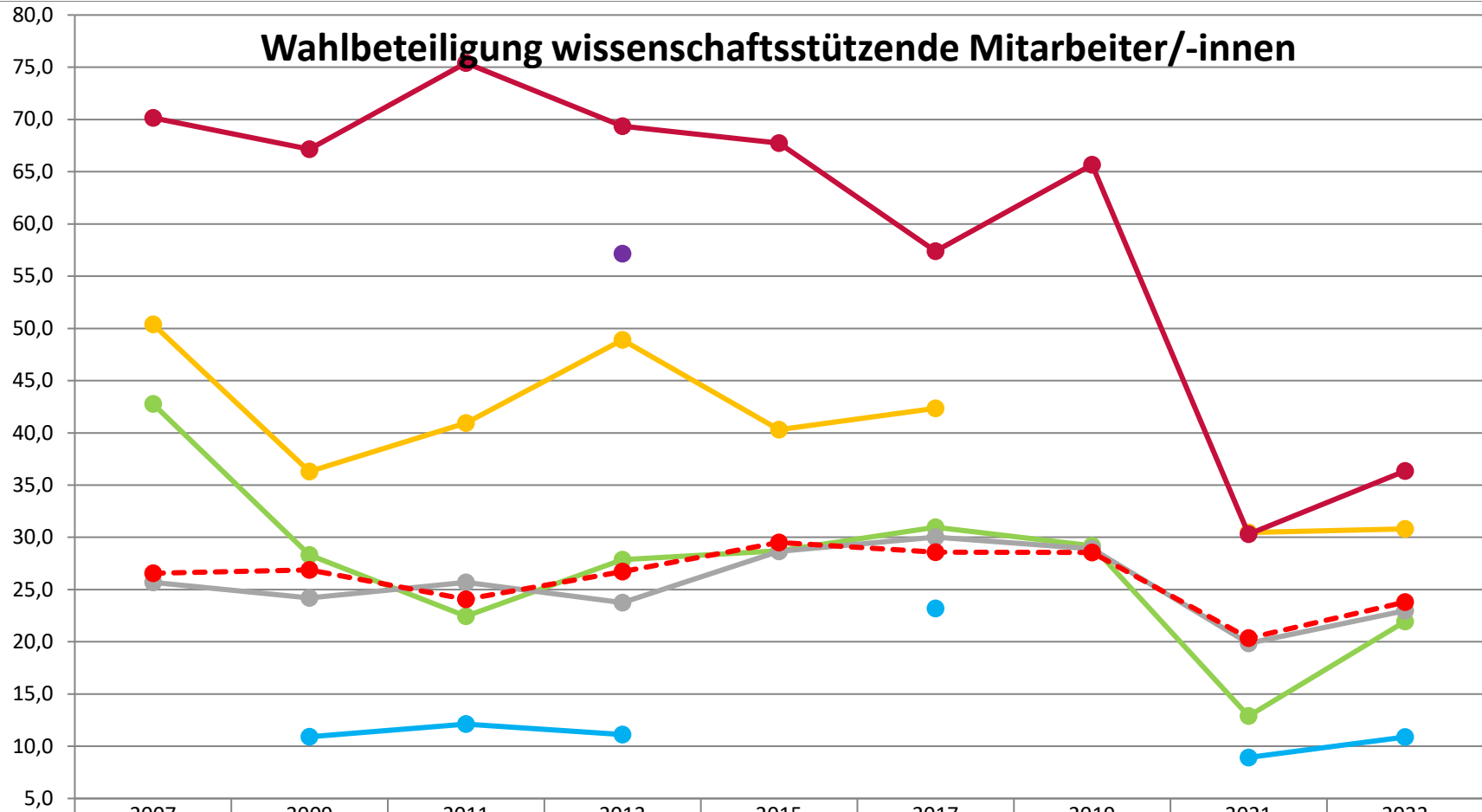
	2007	2009	2011	2013	2015	2017	2019	2021	2023
Phil	67,83	63,48	51,93	56,67	57,89	59,68	58,87	70,5	70,68
RW	79,17	60,38	68,97	65,08	63,49	53,13	58,33	50	52,7
Med	52,17	49,17	51,08	42,45	52,48	57,55	56,83	42,76	61,78
Nat	73,39	70,91	72,00	66,93	67,77	62,88	70,08	70,77	75,54
Tech	91,04	73,42	64,58	71,72	69,61	69,13	60	72,81	79,2
BR Theo				64,29	64,29		73,33	80	87,5
Senat	60,97	52,62	53,24	58,76	61,37	59,74	59,96	59,74	57,96

## Wahlbeteiligung wissenschaftliche Mitarbeiter/-innen und Promovierende



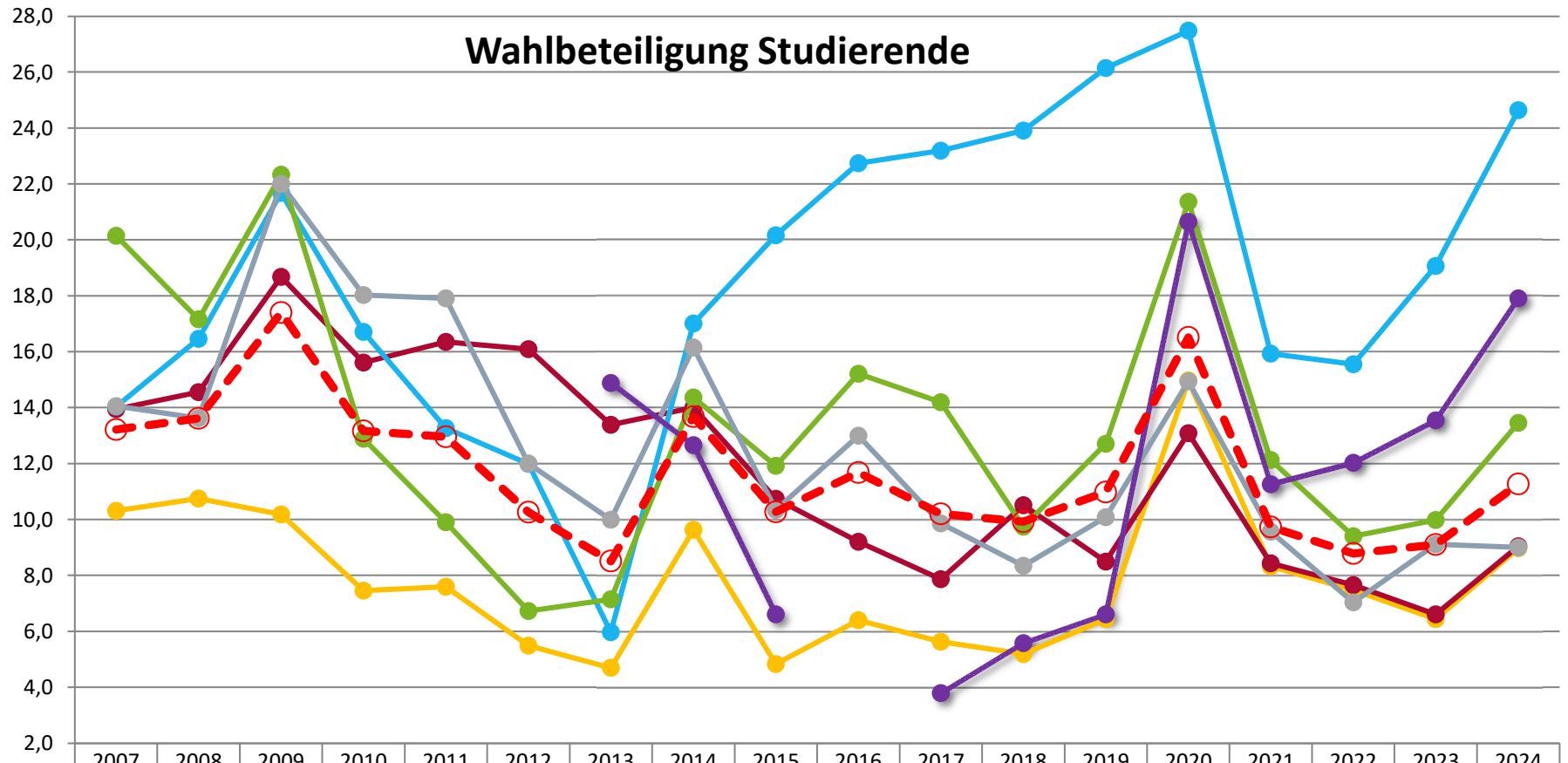
	2007	2009	2011	2013	2015	2017	2019	2021	2023
Phil	38,42	34,41	28,38	24,36	28,35	28,60	23,09	35,91	29,76
RW	61,57	42,96	27,89	25,08	20,17	18,08	29,75	33,33	36,11
Med	10,55	16,36		7,86	8,26	7,43	10,46	8,42	11,74
Nat	23,21	29,80	25,17	21,44	24,44	23,20	26,29	31,70	37,09
Tech	34,99	34,31	31,56	23,25	23,11	18,21	22,51	28,60	34,01
BR Theo				35,90		42,11	38,46	58,82	37,50
Senat	24,00	23,74	19,66	16,81	17,20	15,70	18,92	22,51	23,90

## Wahlbeteiligung wissenschaftsstützende Mitarbeiter/-innen



	2007	2009	2011	2013	2015	2017	2019	2021	2023
Phil	50,39	36,30	40,94	48,91	40,30	42,34		30,46	30,82
RW	70,15	67,16	75,41	69,35	67,74	57,38	65,67	30,30	36,36
Med		10,91	12,12	11,11		23,19		8,93	10,88
Nat	42,77	28,32	22,46	27,86	28,70	30,98	29,18	12,89	21,95
Tech	25,70	24,19	25,69	23,74	28,67	30,02	28,91	19,86	22,97
BR Theo				57,14					
Senat	26,56	26,89	24,08	26,71	29,51	28,59	28,55	20,35	23,81

## Wahlbeteiligung Studierende



	2007	2008	2009	2010	2011	2012	2013	2014	2015	2016	2017	2018	2019	2020	2021	2022	2023	2024
Phil	10,31	10,75	10,18	7,46	7,60	5,49	4,70	9,63	4,83	6,40	5,63	5,19	6,44	14,97	8,32	7,48	6,44	8,97
RW	13,94	14,55	18,68	15,61	16,35	16,09	13,39	14,00	10,74	9,20	7,87	10,51	8,49	13,09	8,43	7,66	6,61	9,04
Med	14,03	16,46	21,68	16,71	13,27	11,99	5,97	17,01	20,16	22,74	23,19	23,91	26,14	27,48	15,93	15,55	19,07	24,64
Nat	20,14	17,16	22,33	12,89	9,90	6,73	7,15	14,36	11,92	15,21	14,19	9,74	12,71	21,36	12,13	9,40	9,98	13,46
Tech	14,05	13,63	22,00	18,03	17,91	12,00	9,99	16,15	10,34	13,00	9,86	8,34	10,08	14,94	9,56	7,04	9,11	9,00
BR Theo							14,88	12,66	6,61		3,79	5,58	6,61	20,64	11,26	12,03	13,55	17,91
SK	13,22	13,62	17,40	13,17	12,96	10,26	8,51	13,68	10,27	11,68	10,20	9,92	10,98	16,51	9,73	8,78	9,10	11,27